

玻璃管温感电子标签 JY-DT212W

JY-DT212W 是一款可用于动物体内测温的玻璃管电子标签，采用生物玻璃封装，表面带有防滑动材料，聚对二甲苯涂层能够改善和加速组织粘连，防止植入的标签在皮下移动，性能稳定，读取距离远。内置温度传感器，能够测量零下 40 度到 85 度的温度范围，测温精度在 $\pm 0.1^{\circ}\text{C}$ 范围内，单点校准。体积小，重量轻，广泛应用于动物识别领域，符合 ISO 11784/5 国际标准。



产品参数:

封装材料	生物玻璃	工作频率	134.2KHz
芯片类型	EM4305	产品尺寸	2mm×12mm
调制类型	FSK	协议标准	ISO 11784/5 FDX-B
读写距离	1—25cm(与阅读器有关)	测温精度	$\pm 0.1^{\circ}\text{C}$
使用次数	100,000 次	使用年限	10 年
产品重量	0.3g	工作温度	$-40^{\circ}\text{C}\sim 85^{\circ}\text{C}$

植入方法:

由专业人员使用专用注射器直接注入动物身体表皮下面，水平 45°角植入。



植入过程



找出植入芯片的位置
(即两肩胛骨颈背中线)



使用双手去感受
植入芯片位置



用酒精棉对植入
芯片部位的皮肤
消毒



用单手执起植入处
的皮肤

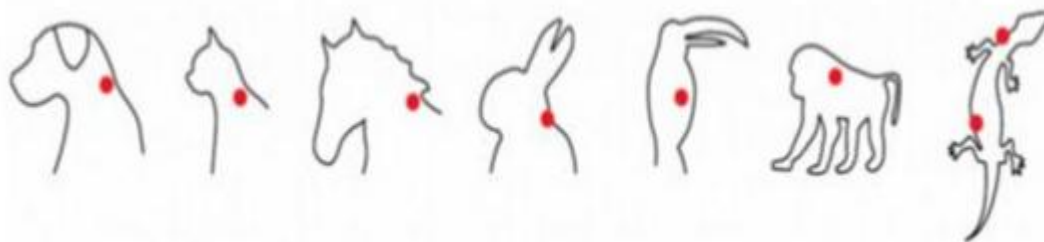


将针嘴倾斜 45度
插入



针头插入皮肤直
至针筒位置, 推下
柱塞再拔出

植入大致标记位置:



1: 虎、豹、狮、熊、大熊猫和小熊猫

颈部左侧中央皮下。

2: 猩猩、长臂猿、金丝猴和叶猴

左前臂内侧中央皮下。

3: 象

尾根左侧褶皱皮下。:

4: 野马、野驴

颈部左侧中央靠近鬃毛区域的皮下。

5: 羚羊

颈部左侧中央靠近耳基区域的皮下。

6: 鹤、鸛、天鹅

颈部前侧中央区域皮下。

7: 宠物狗、猫

耳朵根部或脖颈两侧皮下

8: 其他形态类似的野生动物的标记位置参照以上执行。