

手持式棒形电子耳标识读器 JY-L701系列



一. 概述

JY-L701系列棒形电子耳标识阅读器，用无线识读方式，支持读取HDX、FDX-B(ISO11784/85)格式的电子耳标或温感标签。

产品采用高亮度 OLED 显示屏，在室内或者室外强光条件下也能清晰显示。产品自带的存储功能最多可存储 10000 条标签信息，用户可通过蓝牙将读取到的信息传输至手机等智能设备，也可通过USB数据线存储的信息导出到电脑。


该产品性能稳定，操作简单，方便用于种畜识别，体温监测、奶畜管理和肉畜养殖，屠宰等管理环节中，对动物个体进行追踪识别和盘点。

二. 性能参数

参数选项	指标
处理器	ARM(STM32)
供电方式	4 节 AA 电池
工作频率	134.2 KHz
通讯方式	USB、蓝牙
屏幕显示	128*64 OLED 显示
系统时钟，蜂鸣器	内置
数据存储	10000 条
连续工作	20小时
读取标准	ISO11784/5 FDX-B、HDX、ID64
识读距离	HDX耳标：23cm FDX-B耳标：16cm FDX-B玻璃管：7cm
净重	550g(含电池)
设备尺寸	780*90*40mm
外包装尺寸	860*160*70mm
工作温度	-30°C-50°C
存储温度	-30°C-65°C
操作语言	中文，英文
配件	包装杆桶、USB 连接线
保修期限	一年

三. 按键功能介绍



 :开关及唤醒键，长按此键，开启或关闭扫描棒；15 秒无任何操作，识读者进入待机，按此键重新唤醒；

SCAN: 扫描键，用于扫描电子标签；

OK: 确认键，对菜单界面的操作选项进行确认或返回菜单界面；

<< >>: 菜单轮询键，上翻、下翻；

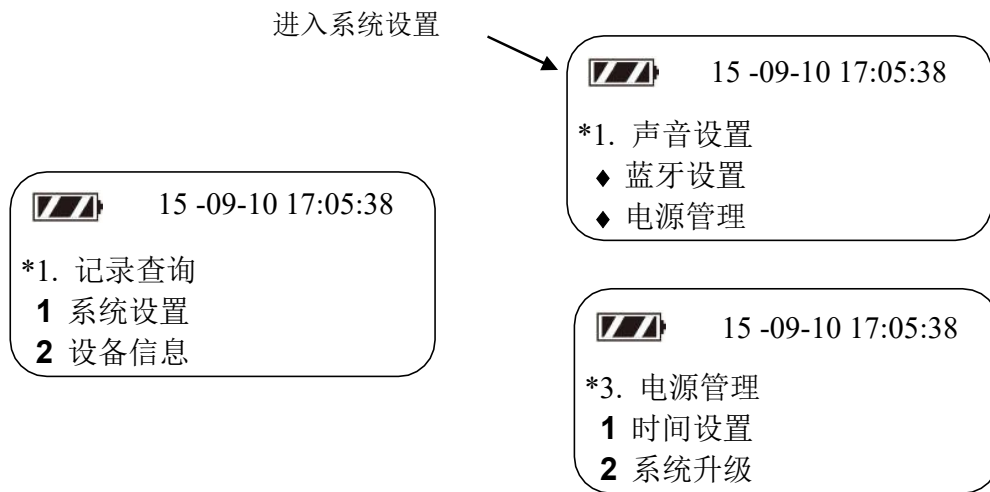
FN: 测温键，用于扫描温感标签；

数字: 保留，暂不使用。

注意事项:

- 1、 请使用优质碱性电池；
- 2、 更换电池，请在 1 分钟内更换完毕，以防系统时间丢失。

四. 主菜单操作说明



按“<<”或“>>”键上下移动选择菜单项，按 **OK** 键进行保存确认或返回。

- 1、 **记录查询:** 查询扫描标签记录；
- 2、 **系统设置:** 配置系统参数，如下所示；
 1. **声音设置:** 设置按键操作是否有声音提示，默认是开；
 2. **蓝牙设置:** 设置蓝牙功能模块是否开启；
 3. **电源管理:** 不对识读者进行操作时，设置其进入待机状态的等待时间；
 4. **时间设置:** 按 **scan** 键进行“年-月-日时-分-秒”的选项切换，通过“<<”或“>>”键进行调整，按 **OK** 键保存相应设置；
 5. **系统升级:** 设备软件升级，如有需要，请在设备供应商指导下进行操作；
- 3、 **设备信息:** 显示本台设备的设备编码号和软件版本号，方便供应商维护本台设备。

五. 蓝牙功能

● 安卓机

Demo 演示前，安装名为“BlueSPP_44.apk”的测试软件

1. 打开手机蓝牙功能，与识读者的蓝牙“BLUESOLEILE”配对后，打开测试软件后进入如下所示界面。

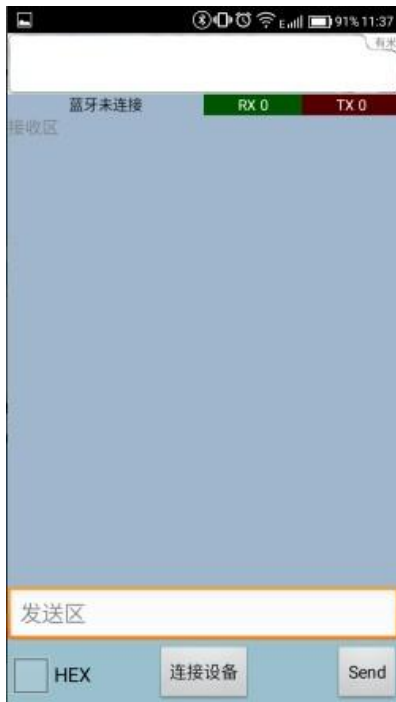


图 1



图 2

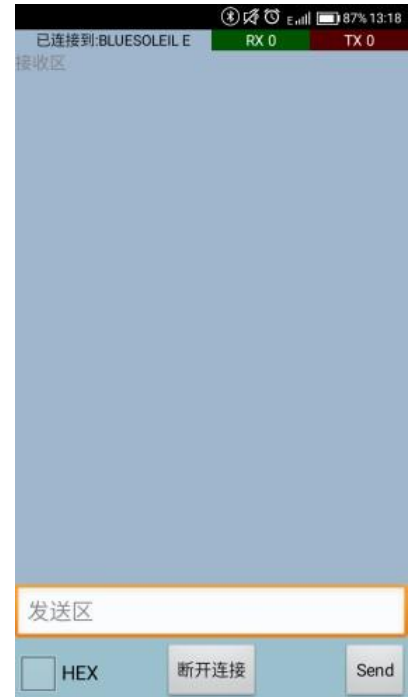


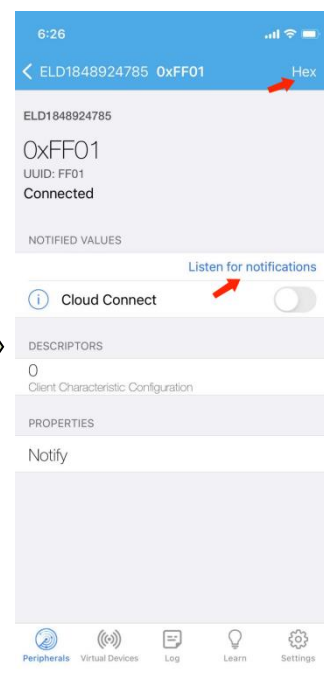
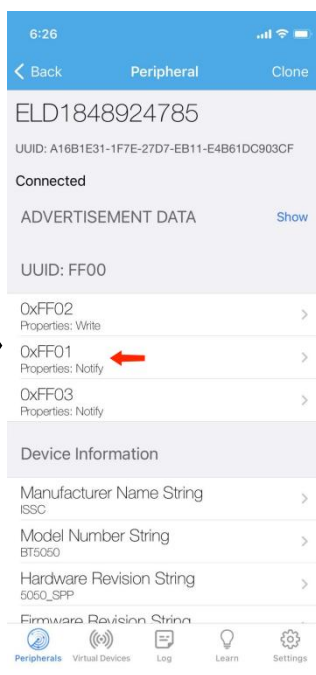
图 3

2. 点击图 1 中“连接设备”按钮，弹出如图 2 所示的提示框，点击识读者的蓝牙“BLUESOLEILE”连接识读者。
3. 连接成功后，原来“连接设备”按钮变为“断开连接”，如图 3 所示，手机和识读者的蓝牙连接后便可接收识读者上传的数据。

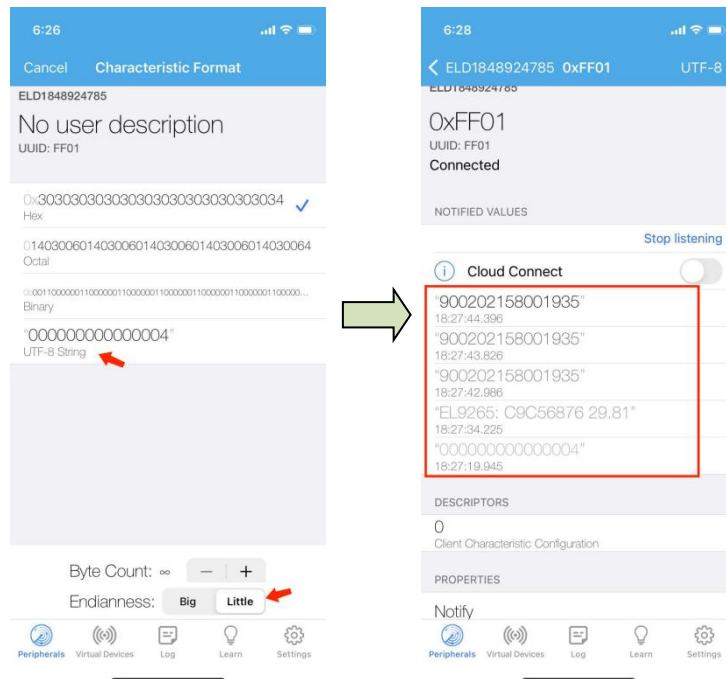
● 苹果机

Demo 演示前，苹果机在app store下载 Lightblue 并安装软件。

1. 打开手机蓝牙功能，与识读者的蓝牙“ELD1848924785”配对后，打开测试软件后进入如下所示界面。



2. 点击最上方的UUID (0x00F1 Notify) , 打开Listen for notifications, 再点击右上角HEX按钮。
3. 将HEX修改为UTF-8 String, 右下角保持Little, 然后返回上级界面便可接收识读上传的数据。



六. 注意事项

1. 此产品为电子产品, 按照常规电气设备进行运输和保管。
2. 避免阅读器从高处坠落或冲击。
3. 不要将阅读器置于高温、潮湿或腐蚀性环境中。
4. 非专业人员不要打开阅读器外壳。
5. 请使用所提供的数据线进行联机操作。
6. 尽量不要经常拆卸电池后盖。
7. 长时间不用时请取出电池, 避免电池漏液腐蚀线路板